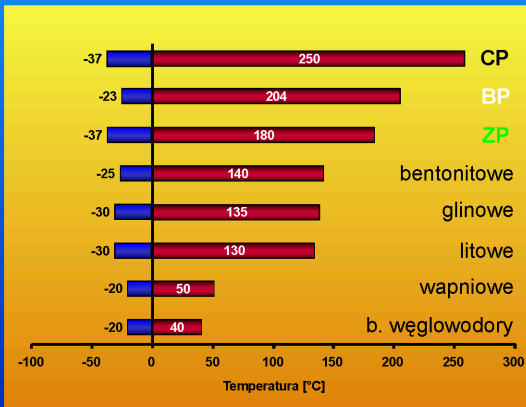
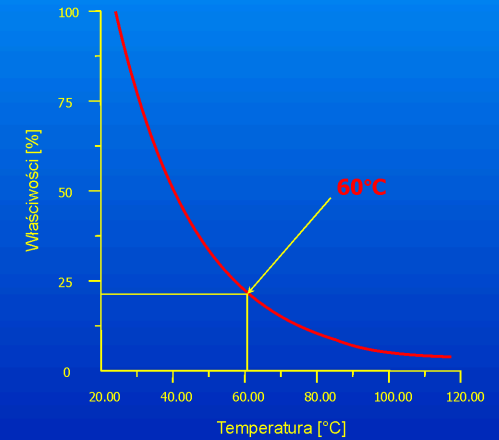


Temperatury robocze smarów

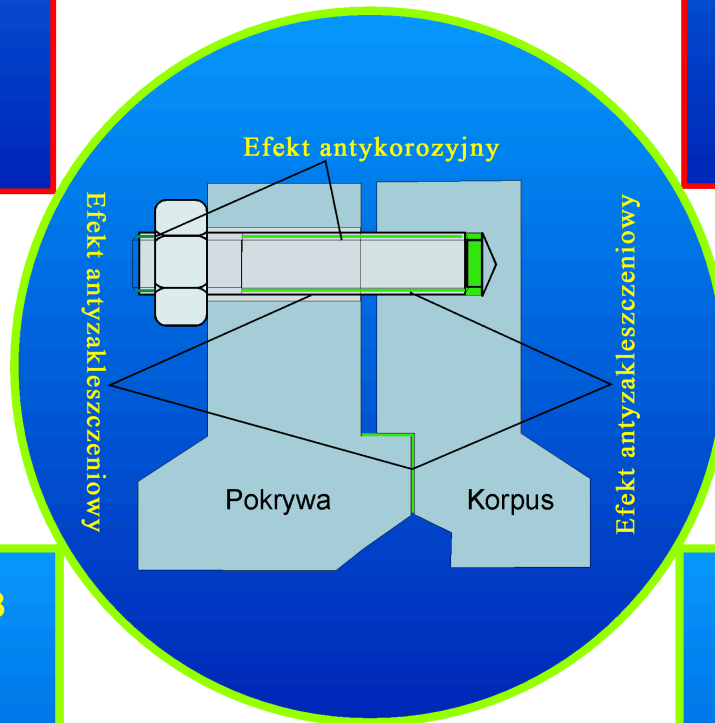


Multifunkcyjny smar
Zielona Pszczoła®
do węzłów łożyskowych pomp,
silników elektrycznych,
przekładni zębatych
i innych urządzeń dynamicznych.

Wpływ temperatury na starzenie smaru na bazie mydła

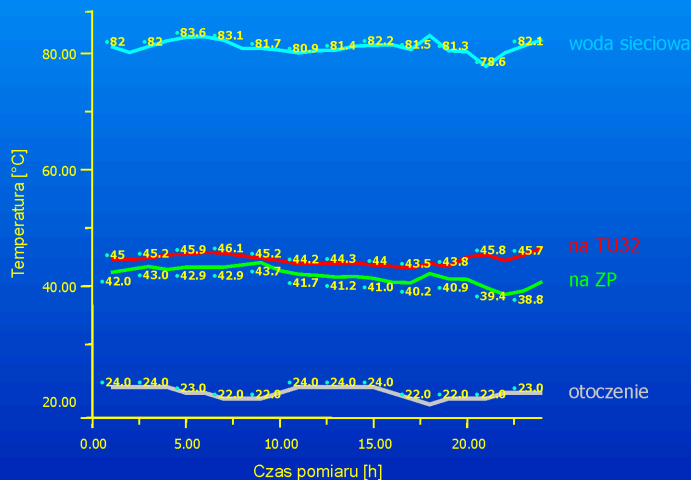


- 1 Gwarantuje smarowanie łożysk przez 2-3 lata bez dosmarowania, wymiany smaru i chłodzenia.
- 2 Gwarantuje uniknięcie zakleszczenia elementów.



- 3 Gwarantuje zabezpieczenie antykorozyjne śrub.
- 4 Gwarantuje pracę łożysk bez nagrzewania w temperaturach -20°C / -30°C.

Wykres temperatury - łożyska pompy B



Zielona Pszczoła®

Konsystencja: NLGI 2
Temperatura: (-37) do (+180)°C
Obciążenie: średnie do dużych

Opanowuje 85% zastosowań w przemyśle!

Wykres temperatury - łożysk pompy B

